

HyCARE™



皮肤毛发检测仪
x50 x200 x500 镜头
USB 2.0 接口
VGA 640 x 480 CMOS
 视频软件- JP Viewer
 高清晰度&低成本



<http://cafe.naver.com/hycare>

规格

解析度	VGA 640 x 480
传感器	YUV CMOS 1/5 英寸
速度	30f/s帧
数据格式	YUV 4:2:2
信噪比	50dB
动态范围	60dB
驱动	UVC v.1.0 (USB 视频驱动)
操作系统	Window XP (SP2), Vista
软件	标配: JP Viewer
镜头	x50, x200, x500
光源控制	手柄拨转钮
光源	高亮度LED (8支)
接口	USB 2.0 (480Mbps)
电源	USB 5伏
温度	0 ~ 60 摄氏度
功能	拍照: 硬件按钮控制 或软件控制
线长	2.2 米
重量	200克
尺寸	87(宽)x155.8(高)x81(深) 毫米

应用范围

店面	美容院, 皮肤护理中心, 医疗诊所, 专业皮肤诊疗所, 化妆品及美容用品店等.
公司	理疗系统软件开发公司, 理疗系统应用硬件开发公司, 化妆品公司, 进出口贸易公司等.

基本配置



主体



镜头 x200



手册 & 软件光盘

选配



镜头 x50 x500



支架



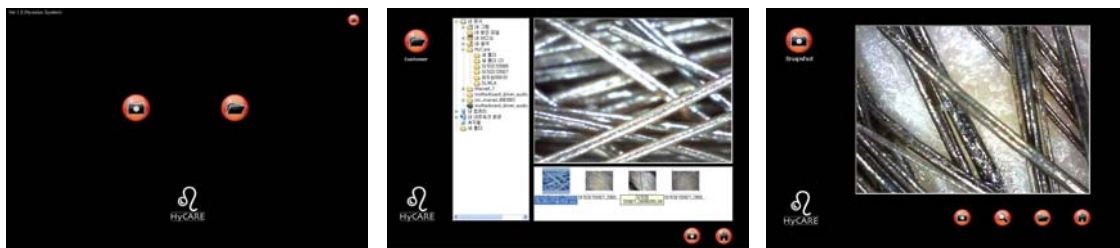
布艺工具箱



硬质工具箱

- 支架及工具箱的样式/颜色均可变更.
- 200倍的标配镜头可更换成50倍或500倍镜头.
- 免费提供 JP Viewer 基本视频软件,功能操作简单.
- 更多复杂功能的专业化软件可客户定制开发.

■ 视频软件 – JP Viewer



■ 观察拍照 / 图片存储 / 图片放大 / 网页链接

■ 电脑配置要求

CPU	奔腾三 1Ghz 或更高
硬盘	20GB 或更高
USB 端口	2.0 或更高 (必备)
内存	256MB 或更高
操作系统	WINDOW XP (SP2), Vista (必备)

■ 参考图片

